

ROBUS®

DALI SWITCH DIM, 45W LED CURRENT SELECTABLE DRIVER

HED6045/D2

EN

PLEASE READ INSTRUCTION BEFORE COMMENCING INSTALLATION AND RETAIN FOR FUTURE REFERENCES.

! Electrical products can cause death or injury, or damage to property. If in any doubt about the installation or use of this product, consult a competent electrician

Note:

Product technical information and specification may change over time without prior notification. For the latest technical information please visit our web site **www.robus.com** or **robustdirect.com**

-20°C < Ta < +50°C, 220-240V ~ 50/60Hz, Class II, PF≥0.95, IP20, Efficiency 88%, Light Source Type – LED, Mass - 195g
Output Current: Power/Voltage
350mA: 3.5-19W/10-54V; 500mA: 5-27W/10-54V;
600mA: 6-32W/10-54V; 700mA: 7-38W/10-54V;
800mA: 8-42W/10-52V; 900mA: 9-45W/10-50V;
950mA: 9.5-45W/10-47V; 1000mA: 10-45W/10-45V;
1050mA: 10.5-44W/10-42V.

Installation

- Ensure mains supply is switched off before commencing work.
- Choose the suitable wire installation (Switch-Dim or DALI) as per figure 2.
- Choose the appropriate current by adjust the DIP switch on driver as per figure 1.

Note: Assemble two connected boxes onto the ends of the driver as per figure1.

Switch-Dim function:

On/Off control: Short push (0.1s< t <0.4s) on the retractive switch.

Dimming: long push(t >0.4s) on the retractive switch.

Built-in with permanent memory: When switch off and then on again, light output will return to previous light levels.

Synchronization: Up to 60pcs LED drivers can be connected to the same switch. Push and hold retractive switch for more than 15s until all fittings in the group dim down the minimum brightness level and return to 50% brightness level, all drivers are synchronized.
Note: The maximum length of the wires from switch to driver should be no more than 20 meters.

DALI: In compliance with DALI 2 standard. The models are also fully DALI addressable and may be assigned to groups within the limits specified by the DALI protocol or supporting DALI controllers by using a DALI programming tool.

Information for the Product user:

- Please note the requirement to dispose of Waste Electrical & Electronic Equipment separately from household waste (WEEE marked with crossed out wheelie bin symbol).
- Please consider your role in contributing to re-use and recycling by returning this product at end of life to a collection centre for waste electrical equipment or a Civic Amenity site, or to a retail outlet from which you are purchasing a replacement.
- This equipment may contain substances that are hazardous to health and the environment if disposed of carelessly. It is important that it is separated from normal household waste and recycled in the WEEE chain
- The "crossed out wheelie bin symbol" on a product indicates this equipment must not be disposed of in normal household waste, but should be disposed of according to local WEEE regulations

The Installation must be carried out by a qualified electrician

ROBUS®

DALI SCHAKELDIMMEN, 45W LED STROOM SELECTEERBARE DRIVER

HED6045/D2

NL

LEES DE INSTRUCTIES VOORDAT U BEGINT MET DE INSTALLATIE EN HOU ZE BIJ VOOR LATER.

! Elektrische producten kunnen de dood of letsel veroorzaken of eigendommen beschadigen. Als u twijfelt over de installatie of het gebruik van dit product, raadpleeg dan een erkende elektricien

Opmerkingen:

Technische gegevens en specificaties van dit product kunnen zonder voorafgaande kennisgeving wijzigen. Ga voor de meest recente technische gegevens naar onze website **www.robus.com** of **robustdirect.com**

-20 °C < Ta < +50 °C, 220-240V ~ 50/60Hz, klasse II, PF ≥ 0,95, IP20, rendement 88%, type lichtbron – LED, Gewicht - 195 g
Uitgangsstroom: Spanning
350 mA: 3,5-19 W/10-54 V; 500 mA: 5-27 W/10-54 V
600 mA: 6-32 W/10-54 V; 700 mA: 7-38 W/10-54 V
800 mA: 8-42 W/10-52 V; 900 mA: 9-45 W/10-50 V
950 mA: 9,5-45 W/10-47 V; 1000 mA: 10-45 W/10-45 V
1050 mA: 10,5-44 W/10-42 V

Installatie

- Zorg dat het lichtnet is uitgeschakeld voordat u begint.
- Kies de geschikte draadinstallatie (schakeldimmen of DALI) zoals op afbeelding 2.
- Kies de geschikte stroom door de DIP-schakelaar op de driver in te stellen zoals op afbeelding 1.

Opmerking: montage de twee met elkaar verbonden dozen op de uiteinden van de driver zoals op afbeelding 1.

Functie schakeldimmen:

AAN/UIT-regeling: kort drukken (0,1 s < t < 0,4 s) op de impulsdrukker.

Dimmen: lang drukken (t > 0,4 s) op de impulsdrukker.

Ingebouwd met permanent geheugen: Door uit en opnieuw in te schakelen zal de lichtafgifte weer op de vorige lichtniveaus worden teruggezet.

Synchronisatie: Tot 60 LED-drivers kunnen op dezelfde schakelaar worden aangesloten. Houd de impulsdrukker langer dan 15 seconden ingedrukt tot alle armaturen in de groep tot een minimale lichtsterkte worden gedimd en schakel terug naar een lichtsterkte van 50%, alle drivers zijn gesynchroniseerd.

Opmerking: De maximale lengte van de draden vanaf de schakelaar naar de driver mag niet meer dan 20 meter bedragen.

DALI: Conform de DALI 2-standaard.

De modellen zijn ook volledig DALI aanstuurbaar en kunnen worden toegewezen aan groepen binnen de door het DALI-protocol of ondersteunende DALI-controllers gespecificeerde grenzen door gebruik te maken van een DALI-programmeertool.

Informatie voor de gebruiker van het product:

- Hou bij het verwijderen van afval rekening met de regeling voor afgedankte elektrische en elektronische apparatuur, gescheiden van gewoon huishoudelijk afval (AEEA, pictogram van een kliko met een kruis erdoorheen).
- Neem uw verantwoordelijkheid op het vlak van hergebruik en recycling door dit product aan het einde van zijn levenscyclus in te leveren bij een inleverpunt voor elektronisch afval, een milieupark of een winkel waar u een nieuw product koopt.
- Deze apparatuur kan stoffen bevatten die gevaarlijk zijn voor de gezondheid en het milieu indien ze onachtzaam wordt weggegooid. Het is belangrijk dat het gescheiden gehouden wordt van het normaal huishoudelijk afval en gerecycled wordt in het netwerk voor AEEA.
- Het pictogram van een kliko met een kruis erdoorheen op een product betekent dat dit apparaat niet samen met het gewone huishoudelijk afval mag worden weggegooid, maar dat het dient te worden verwijderd in overeenstemming met de lokale regelgeving voor AEEA (afgedankte elektrische en elektronische apparatuur).

De installatie dient te worden uitgevoerd door een erkende elektricien

ROBUS®

DALI DIMMERSCHALTER, 45 W LED STROM WÄHLBARER TREIBER

HED6045/D2

DE

LESEN SIE DIE ANLEITUNG, BEVOR SIE MIT DER INSTALLATION BEGINNEN, UND BEWAHREN SIE SIE FÜR DIE SPÄTERE VERWENDUNG AUF.

! Elektronikprodukte können Tod, schwere Verletzungen oder Sachschaden verursachen. Bei Zweifeln hinsichtlich der Installation oder des Gebrauchs konsultieren Sie einen qualifizierten Elektriker.

Hinweis:

Technische Produktinformationen und Angaben können sich im Lauf der Zeit ohne weitere Mitteilung ändern. Besuchen Sie unsere Webseite **www.robus.com** oder **robustdirect.com** für aktuelle technische Informationen

-20°C < Ta < +50°C, 220-240 V ~ 50/60 Hz, Klasse II, PF≥0,95, IP20, Effizienz 88%, Lichtquelle Typ – LED, Masse - 195 g
Ausgangsstrom: Leistung/Spannung
350 mA 3,5-19 W/10-54 V; 500 mA: 5-27 W/10-54 V;
600 mA: 6-32 W/10-54 V; 700 mA: 7-38 W/10-54 V;
800 mA: 8-42 W/10-52 V; 900 mA: 9-45 W/10-50 V;
950 mA: 9,5-45 W/10-47 V; 1000 mA: 10-45 W/10-45 V;
1050 mA: 10,5-44 W/10-42 V

Installation

- Vergewissern Sie sich, dass die Stromzufuhr ausgeschaltet ist, bevor Sie mit der Installation beginnen.
- Wählen Sie die geeignete Kabelinstallation (Dimmerschalter oder DALI) gemäß Abbildung 2.
- Wählen Sie den geeigneten Strom, indem Sie den DIP-Schalter am Treiber wie in Abbildung 1 dargestellt einstellen. Hinweis: Montieren Sie zwei miteinander verbundene Boxen an den Enden des Treibers, wie in Abbildung 1 dargestellt.

Funktion Dimmerschalter:

Ein/Aus-Schaltung: kurzer Druck (0,1 Sek. < t < 0,4 Sek.) auf den Tastschalter.

Dimmen: langer Druck (t > 0,4 Sek.) auf den Tastschalter.

Eingebaut mit permanentem Speicher: Wird das Gerät aus- und wieder eingeschaltet, kehrt die Lichtleistung zu den vorherigen Lichtwerten zurück.

Synchronisierung: Es können bis zu 60 LED-Treiber an denselben Schalter angeschlossen werden. Drücken Sie den Tastschalter und halten ihn länger als 15 Sek. gedrückt, bis alle Leuchten in der Gruppe auf die minimale Helligkeitsstufe abdimmten und sich dann auf 50% Helligkeit einstellen; jetzt sind alle Treiber synchronisiert.
Hinweis: Die maximale Länge der Kabel vom Schalter zum Treiber sollte nicht mehr als 20 Meter betragen.

DALI: Entspricht der Norm DALI 2.

Die Modelle sind vollständig DALI-aufrufbar und können innerhalb der vom DALI-Protokoll oder den unterstützenden DALI-Controllern vorgegebenen Grenzen mit Hilfe eines DALI-Programmiertools Gruppen zugewiesen werden.

Informationen für den Benutzer:

- Beachten Sie, dass die Entsorgung von ausgedienten Elektro- und Elektronikgeräten getrennt vom Hausmüll erfolgen muss (die Geräte sind mit dem Symbol einer durchgestrichenen Tonne gekennzeichnet).
- Beachten Sie Ihre Rolle im Wiederverwendungs- und Recycling-Zyklus, indem Sie dieses Produkt am Ende der Nutzungsdauer bei einer Sammelstelle für Elektronikaltgeräte oder einer städtischen Müllkippe, oder einer Verkaufsstelle, wo Sie einen Ersatz besorgen, entsorgen.
- Dieses Gerät kann Substanzen enthalten, die gesundheits- und umweltschädlich sind, falls sie achtlos entsorgt werden. Es ist wichtig, dass es vom normalen Hausmüll getrennt und in der Kette der Elektro-Altgeräte recycelt wird
- Das „durchgestrichene Tonnen-Symbol“ auf einem Produkt bedeutet, dass dieses Gerät nicht mit dem normalen Hausmüll, sondern gemäß der Entsorgungsvorschriften für Elektro-Altgeräte entsorgt werden muss

Die Installation muss von einem Elektriker vorgenommen werden

ROBUS®

ZATEMNILNIK DALI, 45 W LED GONILNIK NA IZBIRO TOKA

HED6045/D2

SL

PRED MONTAŽO SKRBNO PREBERITE NAVODILA ZA UPORABO IN JIH SHRANITE NA VARNO MESTO, SAJ JIH BOSTE POZNEJEMORDA ŠE POTREBOVALI.

! Električne naprave lahko povzročijo telesne poškodbe, smrt in materialno škodo. Če dvomite o montaži, priklipu in uporabi tega proizvoda, se posvetujte s strokovnjakom za elektrotehniko.

Opomba:

Pridržujemo si pravico do sprememb proizvoda in tehničnih specifikacij brez predhodnega obvestila. Za najnovejše tehnične informacije obiščite našo spletno stran **www.robus.com** ali **robustdirect.com**.

-20 °C < Ta < +50 °C, 220–240 V ~50/60 Hz, razred II, faktor moči ≥ 0,95, IP20, učinkovitost 88 %, tip svetlobnega vira – LED, masa –195 g
Izhodni tok: moč/voltaža
350 mA: 3,5–19 W/10–54 V; 500 mA: 5–27 W/10–54 V;
600 mA: 6–32 W/10–54 V; 700 mA: 7–38 W/10–54 V;
800 mA: 8–42 W/10–52 V; 900 mA: 9–45 W/10–50 V;
950 mA: 9,5–45 W/10–47 V; 1000 mA: 10–45 W/10–45 V;
1050 mA: 10,5–44 W/10–42 V.

Inštalacija

- Pred začetkom dela izključite omrežno napajanje.
- Izberite ustrezno žično inštalacijo (zatemnilnik ali DALI), kot kaže slika 2.
- S stikalom DIP na gonilniku nastavite ustrezen tok, kot kaže slika 1.

Pomni: sestavite povezani škatli končna dela gonilnika, kot kaže slika 1.

Delovanje zatemnilnika:

Vkl./izk.: kratek pritisk (0,1 s < t < 0,4 s) na retrakcijskem stikalu.

Temnenje: dolg pritisk (t > 0,4 s) na retrakcijskem stikalu.

Vgrajeno s stalnim pomnilnikom: ko izključite in nato znova vključite, se izhod svetilke ponastavi na predhodne ravni svetlobe.

Sinhronizacija: Na eno stikalo lahko povežete do 60 kosov gonilnikov LED. Pritisnite in zadržite pritisnjeno retrakcijsko stikalo več kot 15 s, dokler ne zatemnji vsi fitingi v skupini na najnižjo raven svetlosti in se nato ponastavijo na 50 % raven svetlosti; vsi gonilniki so sinhronizirani.
Pomni: žice med stikalom in gonilnikom ne smejo biti daljše od 20 m.

DALI: V skladu s standardom DALI 2.

Modeli so popolnoma združljivi z DALI in jih lahko dodelite z orodjem za programiranje DALI skupinam znotraj omejitev, določenih s protokolom DALI ali ki podpirajo krmilnike DALI.

Informacije za uporabnika:

- Upoštevejte predpise o odstranjevanju odpadne električne in elektronske opreme – proizvoda ni dovoljeno odstraniti med gospodinjске odpadke (OEEO s simbolom: prekržanim zabojnikom za odpadke na kolesih).
- Prispevajte k varovanju okolja in omogočite reciklažo proizvoda – po koncu njegove življenjske dobe ga predajte pristojnemu zbirnemu centru za odpadke ali vrnite trgovcu, pri katerem ste ga kupili.
- Ta oprema lahko vsebuje snovi, ki so v primeru malomarnega ravnanja nevarne za zdravje in okolje. Pomembno je, da proizvod ločite od drugih gospodinskih odpadkov in ga predate v reciklažo (OEEO).
- Simbol »prekržani zabojnik za odpadke na kolesih« na proizvodu pomeni, da tega proizvoda ni dovoljeno odstraniti med običajne gospodinjске odpadke, temveč skladno s predpisi o OEEO.

Priklop sme izvesti le strokovnjak za elektrotehniko

ROBUS®

INTERRUPTEUR VARIATION D'INTENSITÉ DALI, COURANT LED 45W DRIVER SÉLECTIONNABLE

HED6045/D2

FR

VEUILLEZ LIRE LES INSTRUCTIONS AVANT DE COMMENCER L'INSTALLATION ET CONSERVEZ-LES POUR TOUTES UTILISATIONS FUTURES.

Les produits électriques peuvent causer la mort, de graves blessures ou des dégâts matériels. Si vous avez des doutes sur l'installation ou sur l'utilisation de ce produit, veuillez consulter un électricien compétent.

Remarque :

Les informations techniques et caractéristiques peuvent changer au fil du temps sans notification préalable. Pour rester informé de ces possibles modifications, veuillez consulter le site internet www.robus.com ou robustirect.com.

-20°C < Ta < +50°C, 220-240V ~ 50/60Hz, Classe II, PF≥0.95, IP20, Efficacité 88%,

Type de source de lumière - LED, masse 195g

Courant de sortie : Tension/alimentation

350mA : 3,5-19W/10-54V ;	500mA : 5-27W/10-54V ;
600mA : 6-32W/10-54V ;	700mA : 7-38W/10-54V ;
800mA : 8-42W/10-52V ;	900mA : 9-45W/10-50V ;
950mA : 9,5-45W/10-47V ;	1000mA : 10-45W/10-45V ;
1050mA : 10,5-44W/10-42V.	

Installation

- Vérifier que l'alimentation électrique soit coupée avant de commencer à travailler.
 - Choisissez l'installation du câble appropriée (interrupteur variation d'intensité ou DALI) selon la figure 2.
 - Choisissez le courant approprié en ajustant le commutateur DIP sur le driver selon la figure 1.
- Remarque : Assemblez deux boîtiers connectés aux extrémités du driver selon la figure 1.

Fonction interrupteur variation d'intensité :

Commande On/Off Appui court (0,1s < t < 0,4s) sur l'interrupteur rétractable.

Variation d'intensité : appui long (t > 0,4 s) sur l'interrupteur rétractable.

Intégré avec mémoire permanente : Lorsque vous éteignez puis rallumez, la sortie lumineuse reviendra aux niveaux d'éclairage précédents.

Synchronisation : Jusqu'à 60 drivers LED peuvent être connectés au même interrupteur. Appuyez et maintenez enfoncé le commutateur rétractable pendant plus de 15 secondes jusqu'à ce que tous les luminaires du groupe diminuent leur niveau de luminosité minimum et reviennent à un niveau de luminosité de 50%, tous les drivers sont synchronisés.

Remarque : La longueur maximale des câbles de l'interrupteur au driver ne doit pas dépasser 20 mètres.

DALI: Conforme à la norme DALI 2.

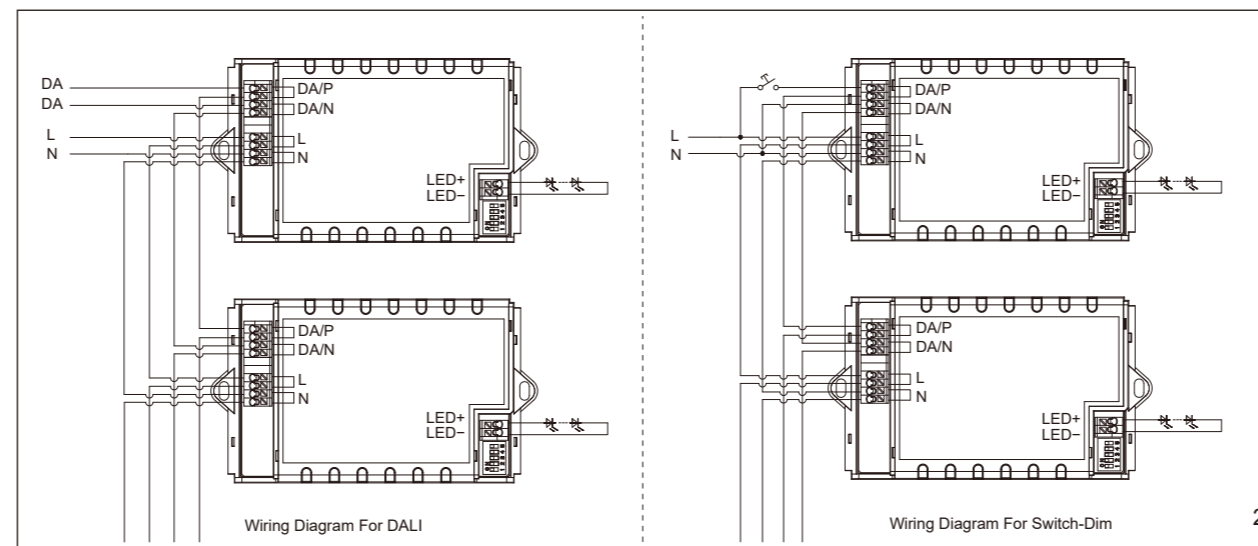
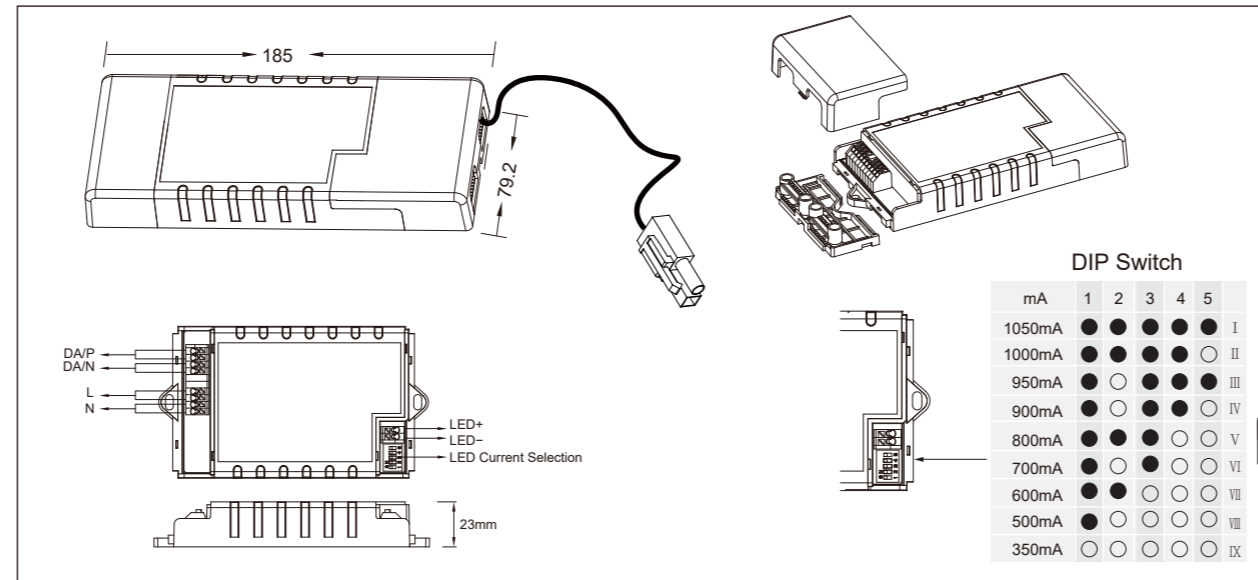
Ces modèles sont également entièrement adressables DALI et peuvent être affectés à des groupes dans les limites spécifiées par le protocole DALI ou prenant en charge les commandes DALI à l'aide d'un outil de programmation DALI.

Informations pour l'utilisateur du produit :

- Veillez, s'il vous plaît, noter l'importance de disposer des Déchets d'Équipement Électriques et Electroniques séparément des déchets ménagers (DEEE représenté par une poubelle barrée d'une croix).
- Veillez tenir compte de l'importance de votre contribution à la réutilisation et au recyclage de ce produit en fin de vie en le retournant dans un centre de collecte de déchets des équipements électriques ou dans le point de vente à partir duquel vous effectuez l'achat du produit de remplacement.
- Cet équipement peut contenir des substances dangereuses pour la santé et l'environnement s'il est jeté n'importe où. Il est important de le séparer des ordures ménagères et le recycler dans une consigne DEEE appropriée.
- La "poubelle barrée d'une croix" présent sur le produit indique que cet appareil ne doit pas être jeté dans les ordures ménagères mais doit être éliminé conformément à la réglementation DEEE locale.

L'installation doit être effectuée par un électricien qualifié

LED Lighting & Electrical Distribution Group UC
IRE: Nangor Road, Dublin 12, D12 E7VP, Ireland
UK: Bracknell Enterprise & Innovation Hub, Ocean House, 12th Floor, The Ring, Bracknell, Berkshire RG12 1AX, UK
Tel: +353 1 7099000
Fax: +353 1 7099060
Email: info@robus.com
Website: www.robus.com



IT: AVVERTENZA – I dispositivi elettrici possono causare lesioni gravi o la morte o danneggiare l'apparecchio. In caso di dubbi sull'installazione o sull'utilizzo di questo prodotto, consultare un elettricista competente.

Assicurarsi che l'alimentazione principale sia spenta prima di effettuare interventi.

EST: HOIATUS! Elektritooted võivad põhjustada surma, raskeid vigastusi või varakahjustusi. Kui teil on toote paigaldamisel või kasutamisel kahtlusi, küsige nõu asjatundlikult elektrikult. Enne töö alustamist veenduge, et elektrivool oleks välja lülitatud.

SLK: UPOZORNENIE - Elektrické výrobky môžu spôsobiť smrť, vážne zranenie alebo škodu na majetku. Ak máte akékoľvek pochybnosti o inštalácii tohto výrobku, poraďte sa s kvalifikovaným elektrikárom. Pred začatím práce skontrolujte, že je hlavný zdroj

LED Group Australia Pty Limited
Suite B, 2 Pittwin Road
Capalaba
Queensland 4157
Australia
Tel: 07 3890 5444
Fax: 07 3890 4777
Email: purchases@robus.com
Website: www.robus.com.au

LED Group
Crowe Horwath
72 Trafalgar Street
NELSON 7010
New Zealand

Tel: +64 3668 5285
Email: nz_purchases@robus.com
Website: www.robusted.co.nz

